

SMARTLY[®]
SAVER



SMARTLY[®]
SAVER

Strukturen til enheten Smart Saver

Smarty Saver-laitteen rakenne

Smarty Saver-enhetens struktur



Nr.	Funktion	Nr.	Funktion
1	Väljare för Pediatriskt läge För att välja pediatrik patient för behandling med PADs	9	Röd kontroll-lysdiod I standby-läge: felstatus för enheten
2	Väljare för Vuxenläge För att välja vuxen patient för behandling med PADs	10	PADs anslutningsport
3	Indikator "Placera PADs" Placera PADs för defibrillering	11	Smarty Saver-enhetens mikrofon
4	Indikator "Rör ej" Ikon med tända lysdioder: rör inte patienten	12	Högtalare Smarty Saver
5	Chockknapp Leverans av defibrilleringschocken	13	Utrymme för batteri
6	HLR-indikator Start på hjärt-lungräddning	14	Kontaktstift
7	ON/OFF-knapp För att slå på/av enheten	15	Utrymme för SD-minneskort och USB-port typ C
8	Grön kontroll-lysdiod I standby-läge: status för korrekt funktion av enheten		



På den automatiska modellen ersätts chockknappen med ikonen "automatisk chock" som meddelar den förestående automatiska urladdningen.

RING NØDNUMMERET!
SOITA HÄTÄNUMEROON!
RING DITT NÖDNUMMER!

1

STARTE REDNINGEN
ENSIÄVUN ALOITTAMINEN
RÄDDNINGENS START

Slå på enheten
Laita laite päälle
Slå på enheten

1.



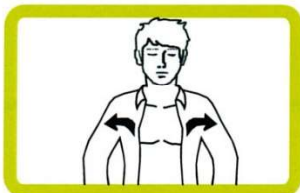
Følg instruksene
Noudata ohjeita
Följ instruktionerna

2.



Gjør klar pasienten
Valmistele potilas
Förbered patienten

3.



2

PLASSERING AV ELEKTRODENE
ELEKTRODIEN ASEMOINTI
ELEKTRODERNAS PLACERING

Koble til kontakten til
elektrodene og velg pasient

Liitä ELEKTRODIEN liitin ja
valitse potilas

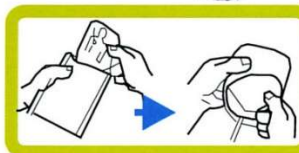
Anslut PADS kontakt och välj
patienten

4.



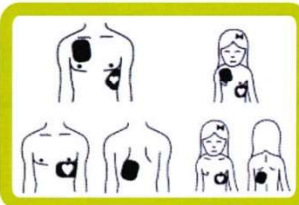
Åpne og fjern filmen
Avaa ja ota kalvo pois
Öppna och ta bort filmen

5.



Fest til pasienten
Kiinnitä potilaaseen
Applicera på patienten

6.

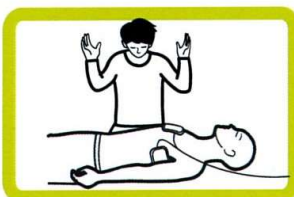


RING NØDNUMMERET!
SOITA HÄTÄNUMEROON!
RING DITT NÖDNUMMER!

3 ANALYSE OG STØT ANAYYSI JA SÄHKÖIMPULSSI ANALYS OCH CHOCK

Hjerterytmeanalyse
Sykkeen analyysi
Analys av hjärtrytmen

7.



Trykk på støtknappen
Paina sähköimpulssin
painiketta
Tryck på chockknappen

8.



Den helautomatiske modellen utfører støtet automatisk uten at du trykker på støtknappen og som varsles med en talemelding.

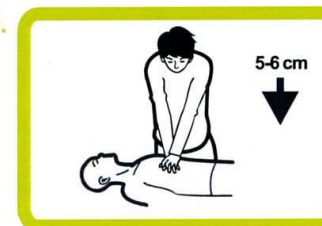
Täysin automaattinen malli antaa sähköimpulssin automaattisesti painamalla sähköimpulssipainiketta, varoitusaäniviestin jälkeen.

Den helautomatiska modellen levererar chocken automatiskt, utan att trycka på chockknappen, efter ett varningsröstmeddelande.

4 HJERTE- OG LUNGEREDNING ELVYTYSTOIMET HJÄRT-LUNGRÄDDNING

Gi 30 kompresjoner
Suorita 30 painallusta
Utför 30 kompressioner

9.



Utfør 2 innblåsninger
Puhalla 2 kertaa
Gör 2 inblåsningar

10.



En metronom vil markere antall og frekvensen på kompresjonene.

Metronomi osoittaa painallusten määrän ja taajuuden.

En metronom markerar kompressionernas antal och frekvens.